

دستگاه عصبی

دستگاه عصبی پیکری، بدنی یا سوماتیک

دستگاه عصبی احشائی

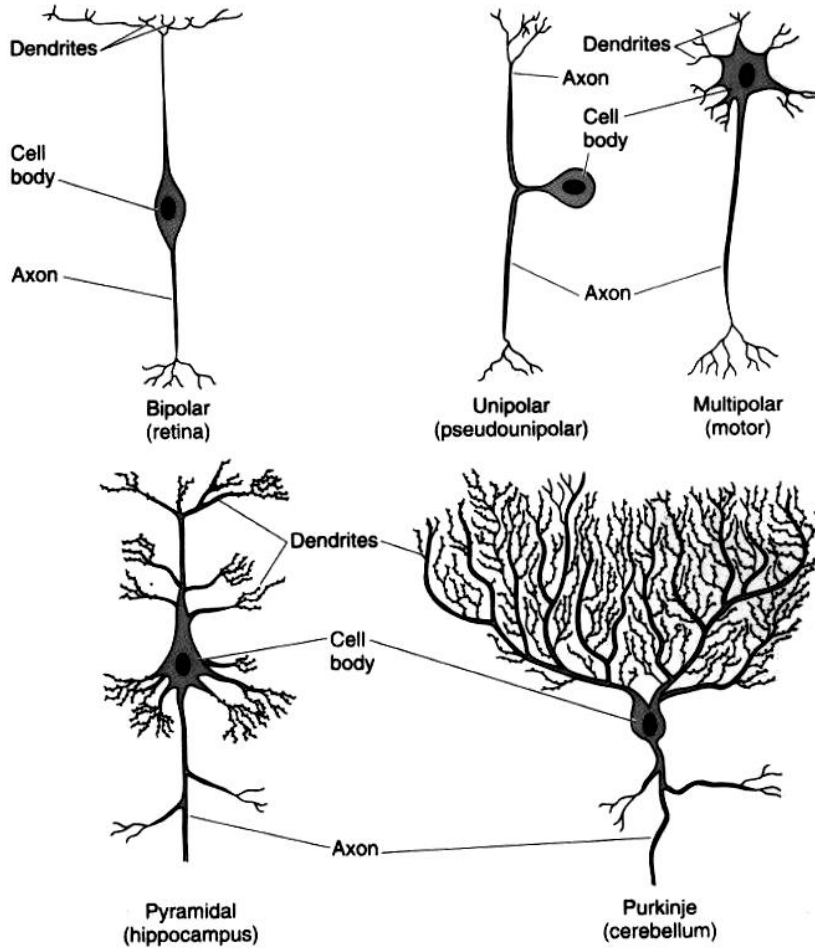
اصطلاحات

نرون (سلول عصبی)

جسم سلولی

زوائد سلولی

نروگلیا (سلولهای پشتیبان عصبی)



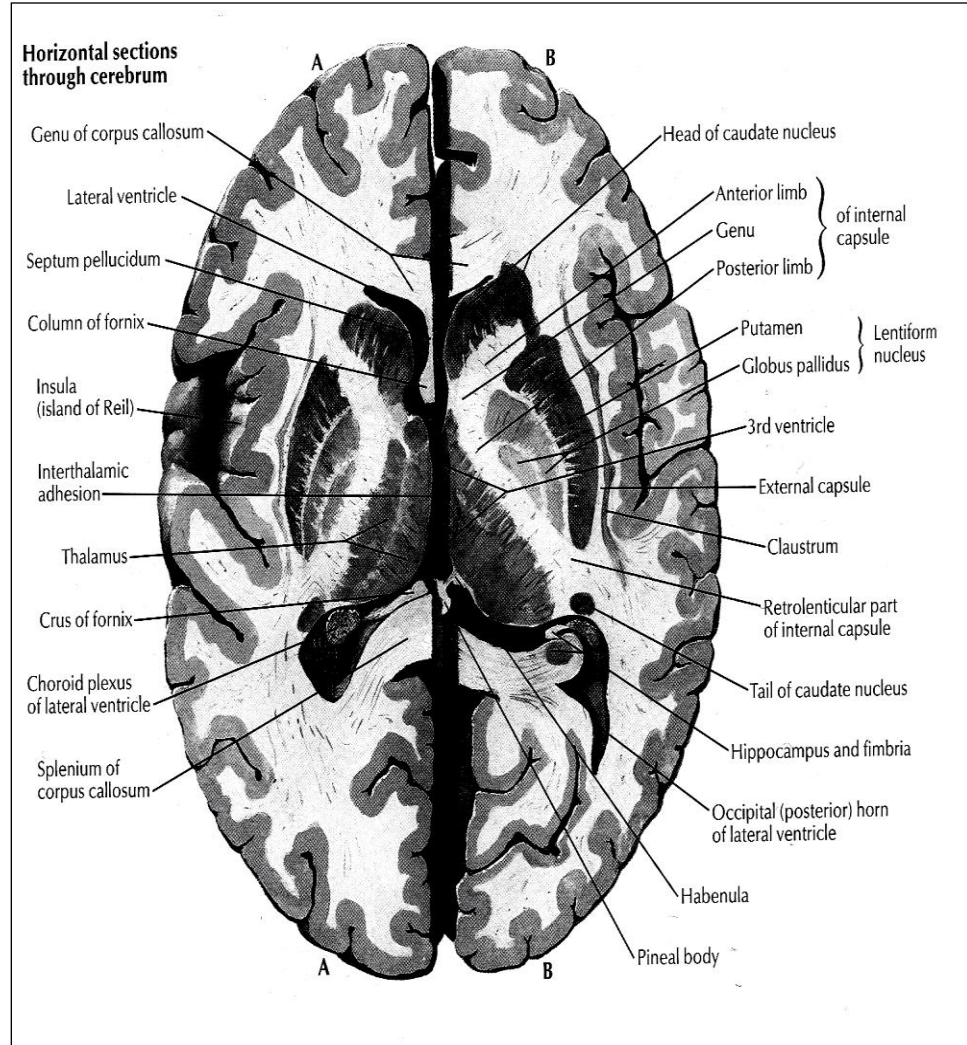
اصطلاحات

بافت سفید

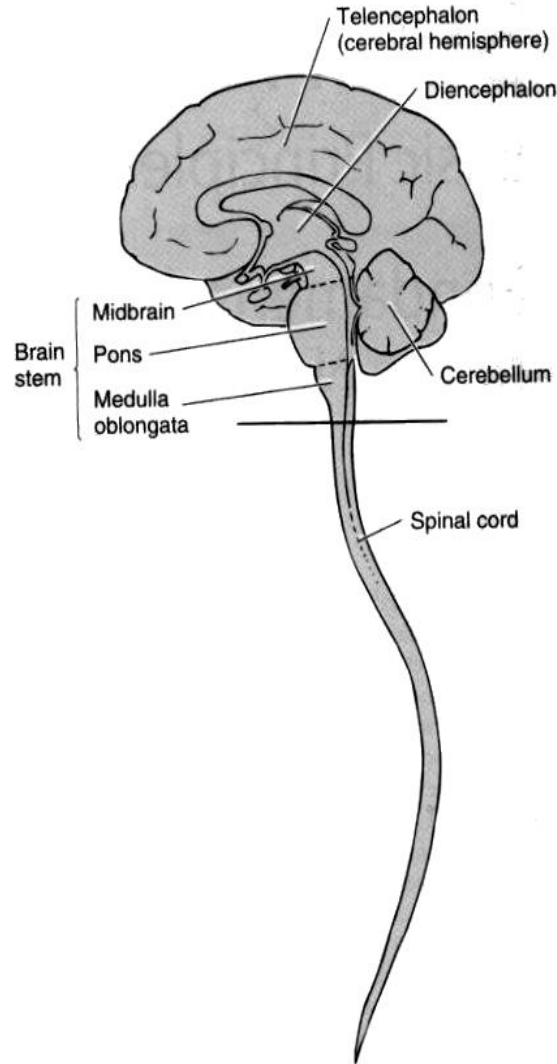
بافت خاکستری

هسته عصبی (Neural nucleus)

عقده عصبی (Neural Ganglion)



دستگاه عصبی مرکزی



دستگاه عصبی محیطی

12 جفت اعصاب مغزی (چپ و راست)

31 جفت اعصاب نخاعی (چپ و راست)

اعصاب مغزی

زوج 1: بویائی ، زوج 2: بینائی

زوج 3: عضلات اطراف چشم و اسفنکتر مردمک (پاراسمپاتیک)

زوج 4: عضلات اطراف چشم ، زوج 5 (سه قلو): فک بالا ، فک پائین و کاسه چشم

زوج 6: عضله اطراف چشم

زوج 7: عضلات چهره ، غده اشکی ، غدد زیرزبانی و تحت فکی (پاراسمپاتیک)

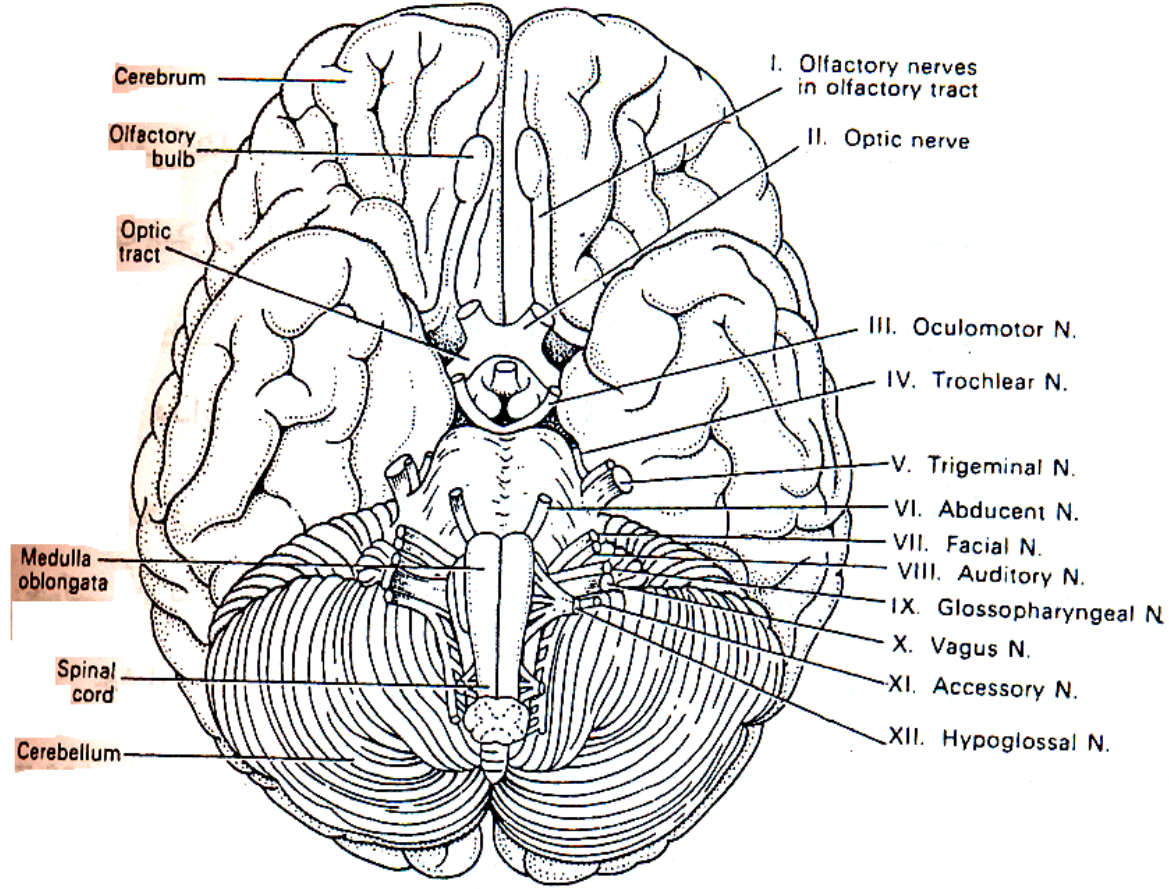
زوج 8: شنوائی تعادلی

زوج 9: زبان و حلق و غده بناگوشی (پاراسمپاتیک)

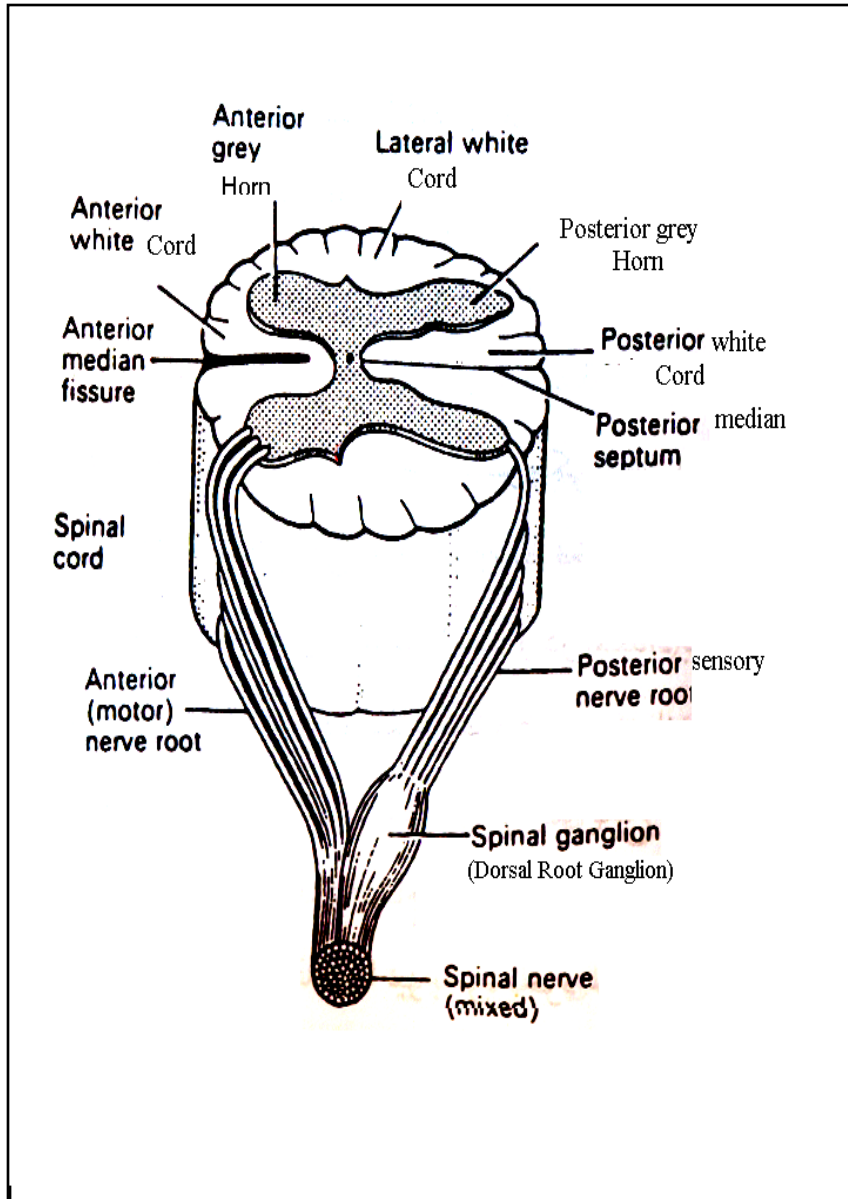
زوج 10: عضلات حلق و حس و حرکت لوله گوارش فوقانی ، قلب ، ریه ها و حنجره (پاراسمپاتیک)

زوج 11: عضلات گردن ، زوج 12: عضلات زبان

اعصاب مغزی



متامر (قطعه نخاعی)



شاخه‌های قدامی و خلفی

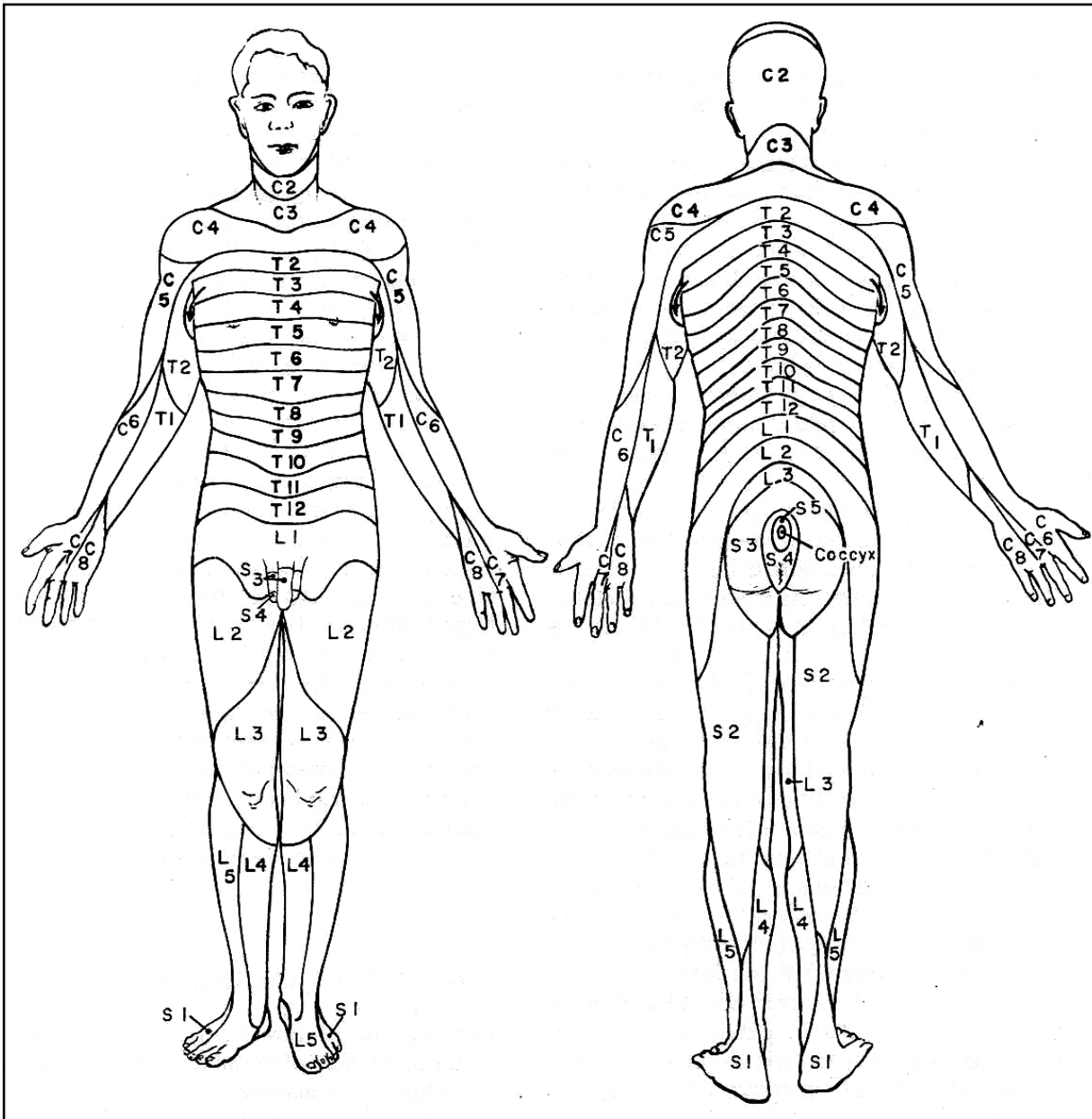
ریشه‌های قدامی و خلفی

شاخه‌های پشتی و شکمی

درموماتوم:

درماتوم

مایوتوم



اصطلاحات

نورونها ، چرخه های عصبی را تشکیل می دهند.

در نورواناتومی (آناتومی اعصاب) به شرح چرخه های عصبی پرداخته می شود.

چرخه عصبی

گیرنده عصبی: نورونهای و یژه ای که پیامهای فیزیکی و شیمیائی را به پیام عصبی تبدیل می کنند
(توضیح)

الیاف آوران به مرکز

مرکز عصبی (جسم سلولی نورونها)

الیاف وابران از مرکز

اصطلاحات

گیرنده عصبی

گیرنده های عمومی (سوماتیک: پوست ، فاسیایها ، عضلات ، استخوان و مفاصل و احشائی: جدار عروق ، جدار لوله گوارش و سایر احشاء)
فشار ، لمس ، درد ، سرما و گرما

گیرنده های اختصاصی: گیرنده های بینائی شبکیه چشم ، گیرنده های چشائی (پرزهای چشائی) ، گیرنده های شنوائی (سلولهای موئی گوش) و گیرنده های بویائی

اصطلاحات

چرخه عصبی سوماتیک (بدنی)

مثال: شنیدن ، لمس کردن و درد و ...

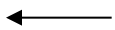
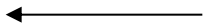
گیرنده سوماتیک

الیاف آوران به مراکز بدنی

مراکز سوماتیک عصبی (جسم نوروئهای خاصی که در نقاط

مختلف مغز و نخاع در جایگاههای ویژه ای قرار دارند)

الیاف وابران از مرکز (اعصاب مغزی یا نخاعی)



اصطلاحات

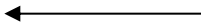
چرخه عصبی احشائی

گیرنده احشائی — الیاف آوران به مراکز احشائی

مراکز احشائی عصبی (جسم نورونهای خاصی که در نقاط

مختلف مغز و نخاع در جایگاههای ویژه ای قرار دارند)

الیاف وابران از مرکز = الیاف سمپاتیک یا پاراسمپاتیک



خلاصه سیستم پاراسمپاتیک مغزی

گیرنده احشائی الیافه آوران به مرکز (آوران احشائی): اعصاب مغزی 10 و 9 و 7 و 3

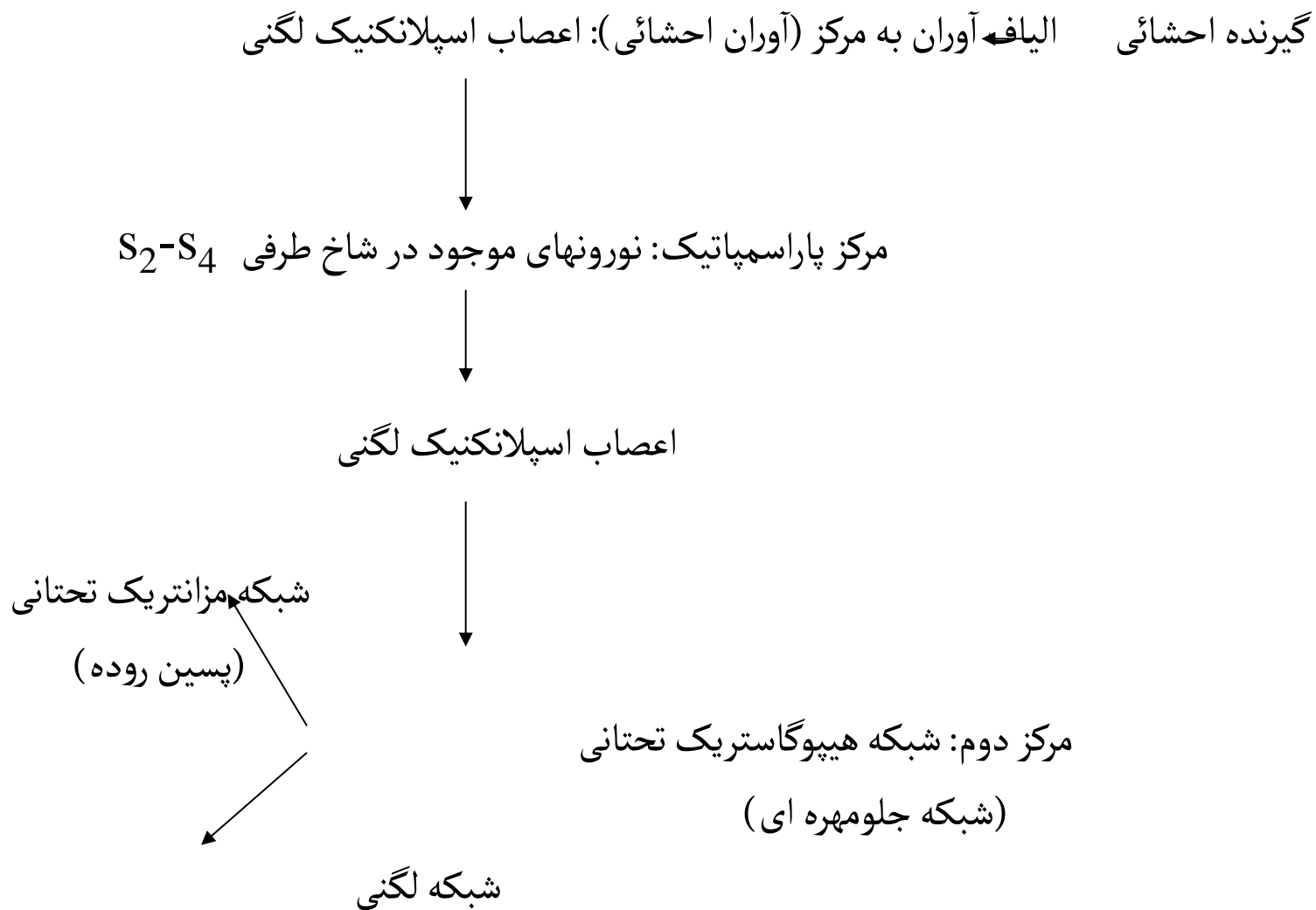


مرکز پاراسمپاتیک: نورونهای موجود در هسته اعصاب مغزی 10 و 9 و 7 و 3

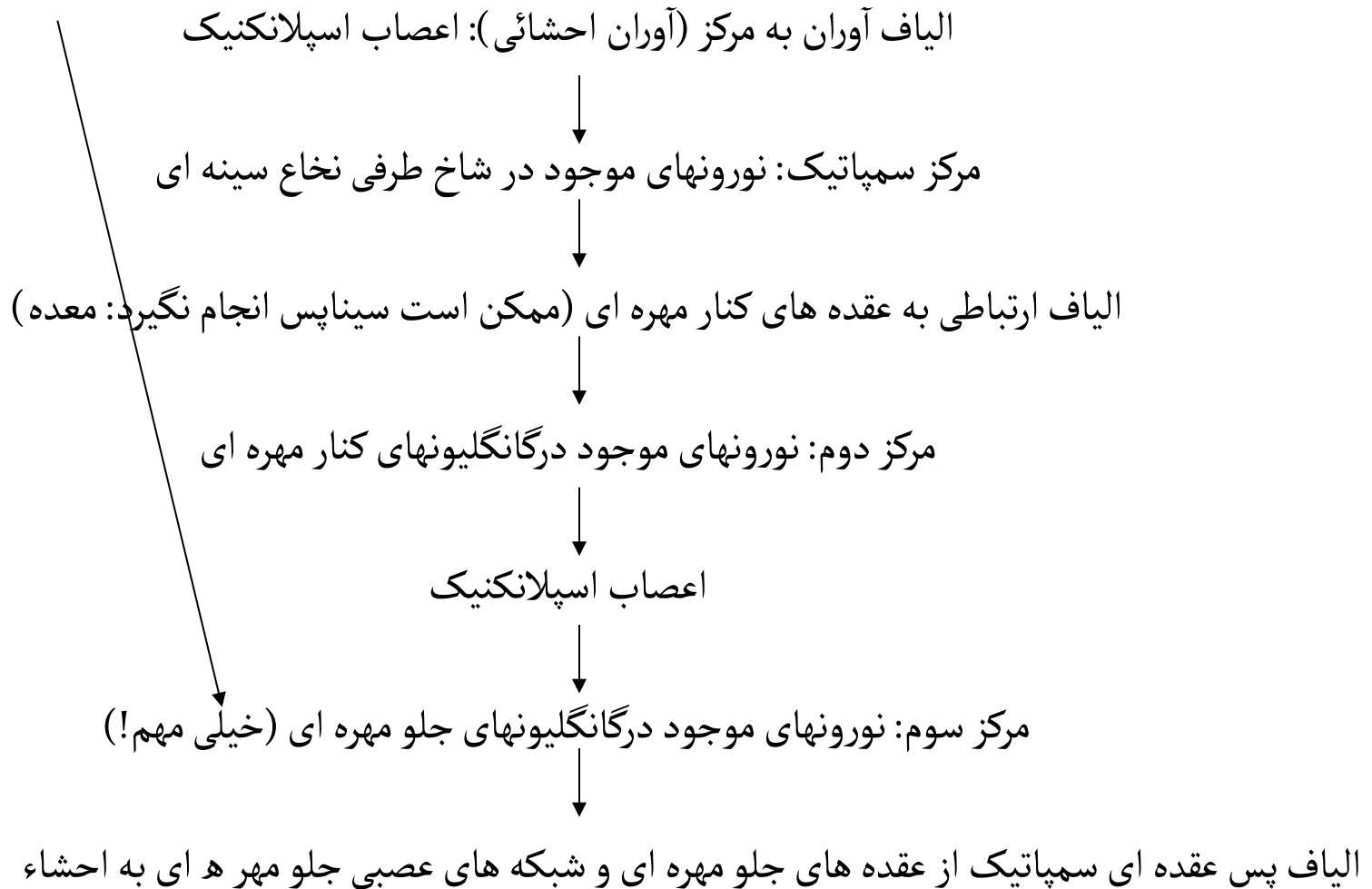


اعصاب مغزی 10 و 9 و 7 و 3

خلاصه سیستم پاراسمپاتیک لگنی



خلاصه سیستم سمپاتیک



اعصاب اسپلانکنیک

اعصاب اسپلانکنیک سینه ای

اسپلانکنیک بزرگ ، اسپلانکنیک کوچک و اسپلانکنیک زیرین

اعصاب اسپلانکنیک کمری و خاجی

اعصاب اسپلانکنیک لگنی (پاراسمپاتیک)

عقدہ های جلو مهره ای و شبکه های عصبی جلو مهره ای

شبکه سیلیاک شبکه های مزانتریک فوقانی ، شبکه کلیوی ، شبکه هائی که در طول شاخه های سیلیاک قرار دارند

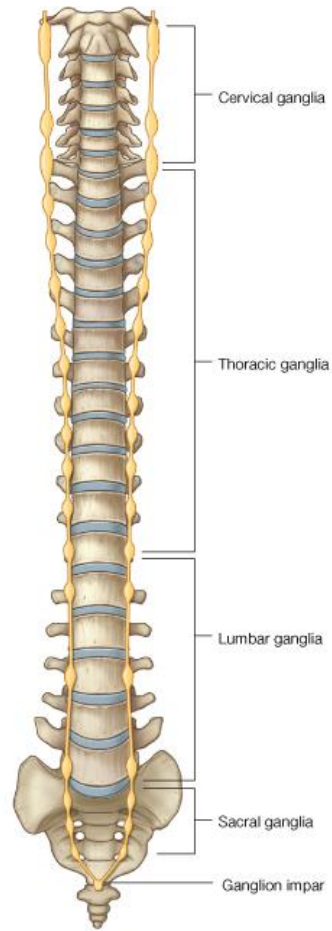
شبکه آئورتی شبکه های مزانتریک تحتانی ، شبکه اسپرماٹیک و شبکه ایلپاک خارجی

شبکه هایپوگاستریک فوقانی اعصاب هایپوگاستریک

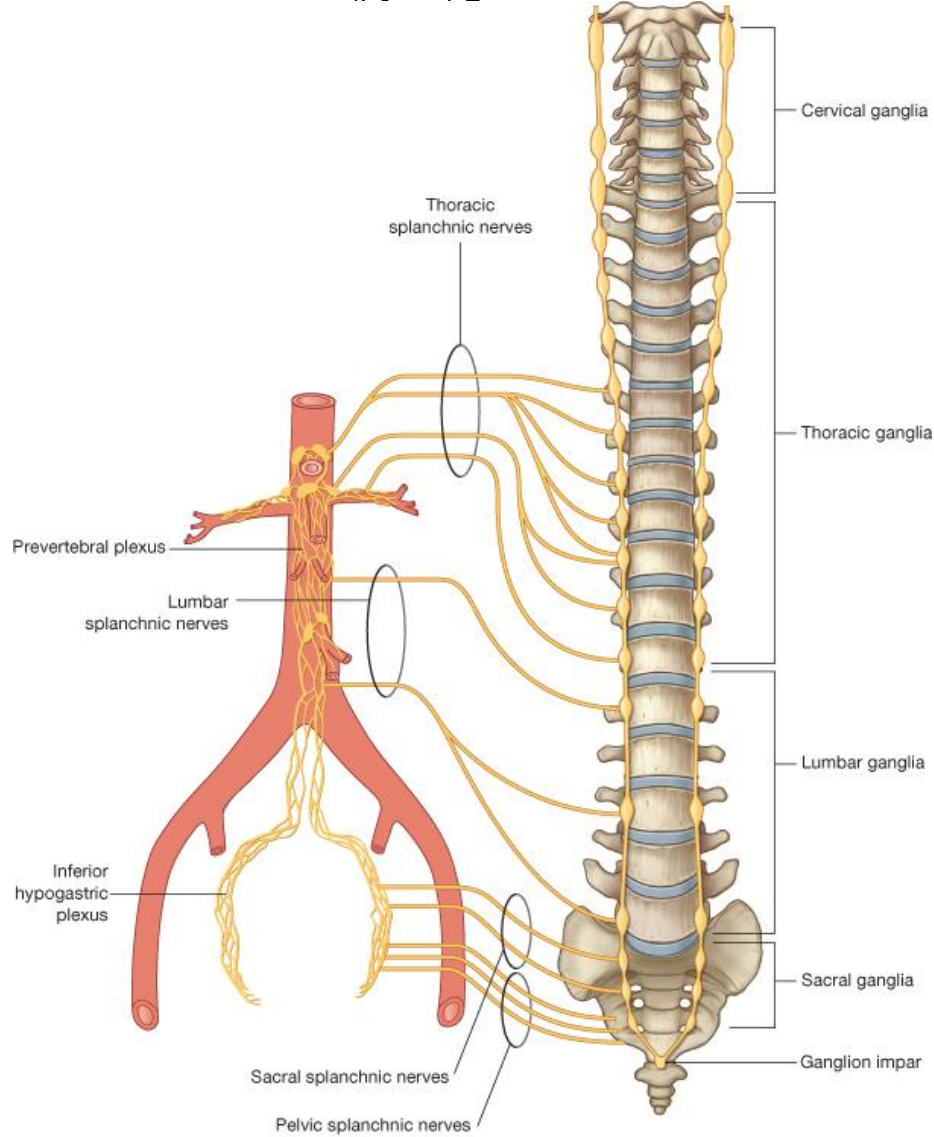
شبکه های هایپوگاستریک تحتانی و لگنی ←



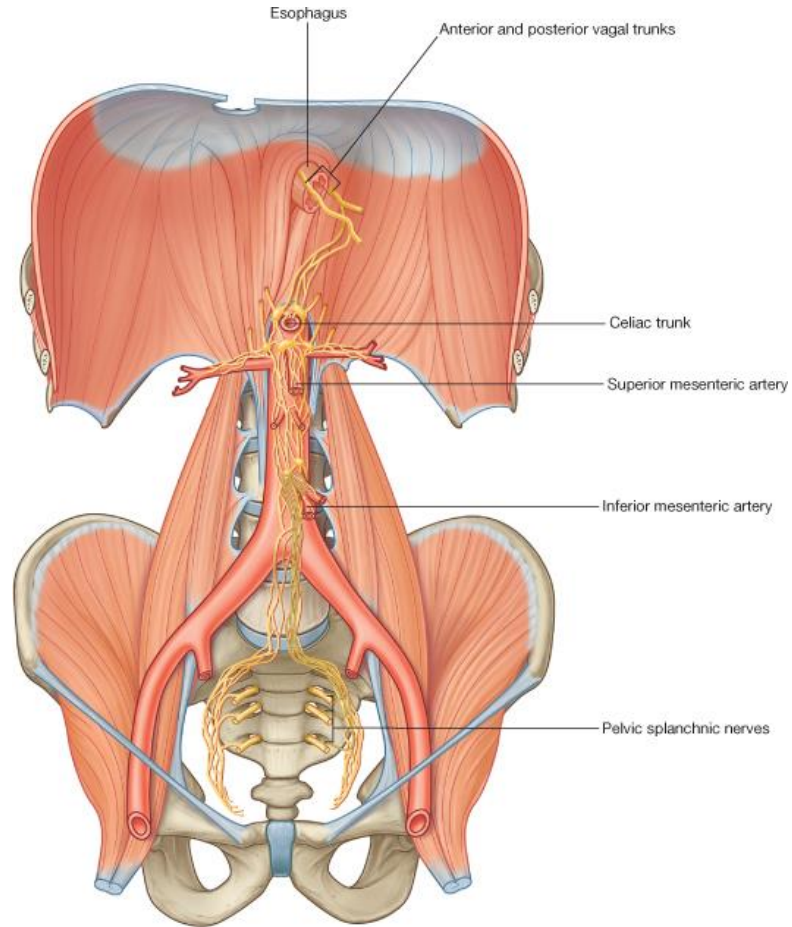
تنه سمپاتیک و عقده های کنار مهره ای



عصب دہے، سمیاتنگ



عصب دہی پاراسمپاتیک



سیستم انتریک

پیش عقده ای پاراسمپاتیک و پس عقده ای سمپاتیک را دریافت می کند

